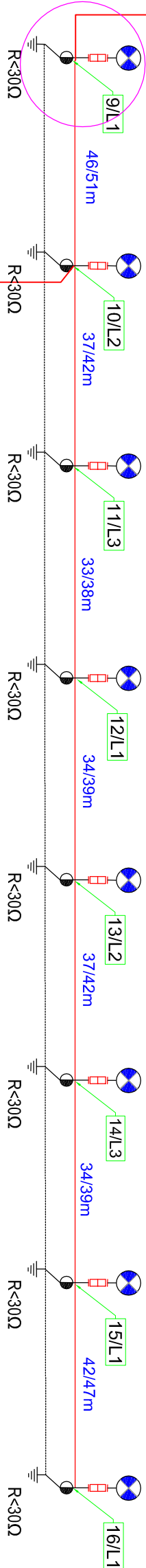
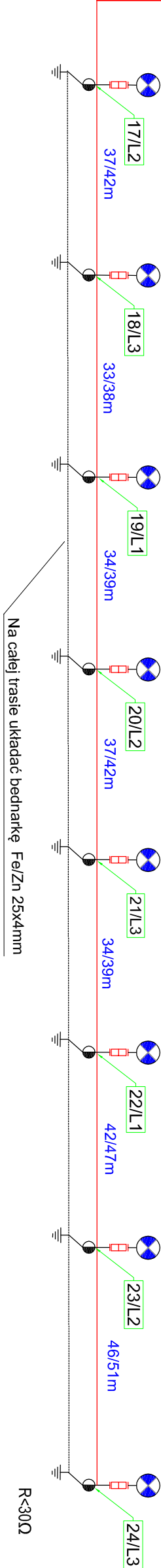


116/121m

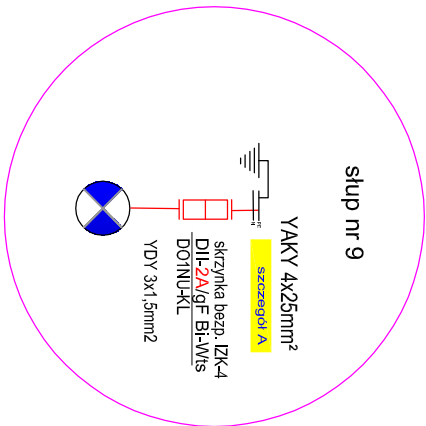


38/43m



## SZCZEGÓŁ A

słup nr 9



LEGENDA:

- projektowany kabel oświetleniowy YAKY 4x25mm<sup>2</sup>
- projektowane słupy stalowe typ S-70SRwP o wysokości 7,0m
- opr. ośw. CORONA STREET LED 8150lm II kl. IP66, (59 W)
- projektowane złącza oświetleniowe IZK-4
- płaskownik Fe/Zn 4x25mm

Dopuszcza się zastosowanie rozwiązań równoważnych spełniających podobne wymagania techniczne.

L.p.	OZNACZENIE	ELEMENT - PRZEZNACZENIE
1		proj. kabel ośw. ulicznego YAKY 4x25mm <sup>2</sup> , 0,6/1kV
2		proj. kabel ośw. ulicznego YAKY 4x25mm <sup>2</sup> chroniony rurami typu np A 110 SRS zaznaczonymi na planie
3		proj. rura osłonowa DYK-110 zaznaczone na planie
4		proj. słup ośw. ulicznego typ S-70SRwP/4, P=7,0m
5		proj. opr. ośw. CORONA STREET LED 8150lm II kl. IP66, (59 W)
6		proj. fundament F150/200
7		proj. szafka oświetlenia ulicznego SOU

INWESTOR:	GMINA PUŁAWY UL. DEBLIŃSKA 4 24 - 100 PUŁAWY	
ADRES INWESTYCJI:	GORA PUŁAWSKA; UL. ADAMÓWKA gm. PUŁAWY, DZIAŁKA nr 1007; 479/ 54; 479/ 62	
OBIEKT:	OŚWIETLENIE DROGOWE	
NAZWA RYS.	SCHEMAT IDEOWY OŚWIETLENIA	
BRANŻA:	ELEKTRYCZNA	NR UPR. BUD.
PROJEKTANT:		PODPIS
SPRAWDZAJĄCY:		SKALA: 1 :500
		NR RYS. E-2